

EAZA

1
WHOLE
BODY MRI

EAZA 1 الفحص الكامل للجسم

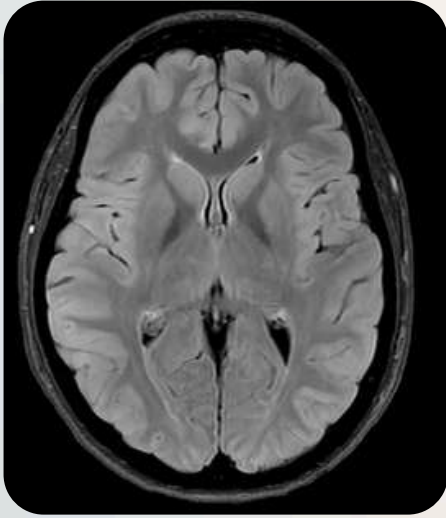
فحص الجسم الكامل من EAZA هو تقييم صحي متقدم وشامل للجسم بالكامل باستخدام جهاز رنين مغناطيسي بقوة 3 تسلا، وتصوير مقطعي عالي الدقة منخفض الإشعاع (HRCT)، وتقنيات الذكاء الاصطناعي العميق.

يقوم هذا الفحص بالكشف عن معظم الأعضاء والأنظمة الداخلية الرئيسية في الجسم خلال جلسة واحدة. وقد صُمم هذا البرنامج لتحديد العلامات المبكرة للأمراض، والأورام، والالتهابات، والتشوهات الخلقية، والتغيرات العمرية.

يشمل فحص Eaza الذكي للجسم الكامل ما يلي:
الدماغ، والجيوب الأنفية، وتفاصيل الرقبة، والرئتين (بتقنية HRCT)، والكبد، والكليتين، والبنكرياس، والغدد الكظرية، والبروستات/الرحم والمبايض، وعظام الحوض، وكامل العمود الفقري، والعظام والعضلات الرئيسية (باستثناء مفصل الكتف، والمرفق، والرسغ، ومفاصل الأطراف العلوية).

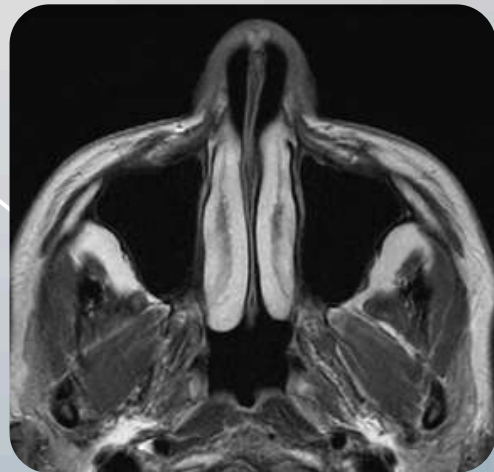
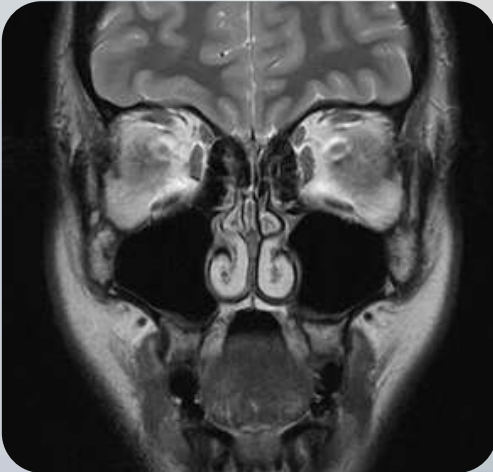
فحص الدماغ بالرنين المغناطيسي

- يقيّم بنية الدماغ، والبطينات، والمادة البيضاء والمادة الرمادية.
- يكشف عن الأورام المبكرة، والسكتات الدماغية، والأكياس، وتمددات الأوعية الدموية، وأمراض إزالة الميالين، والتغيّرات المرتبطة بالتقدم في العمر.
- يتساعد في التشخيص المبكر للمشكلات العصبية حتى قبل ظهور الأعراض.



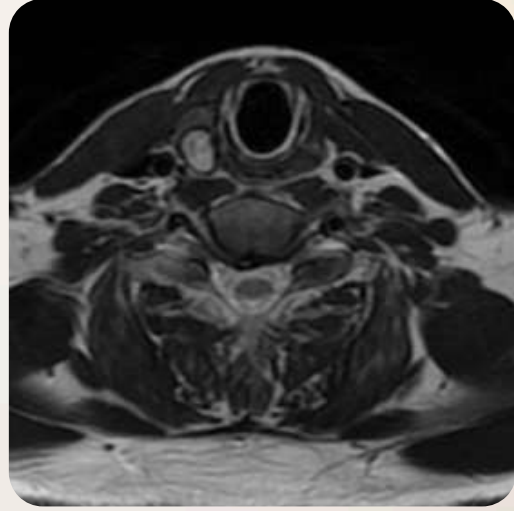
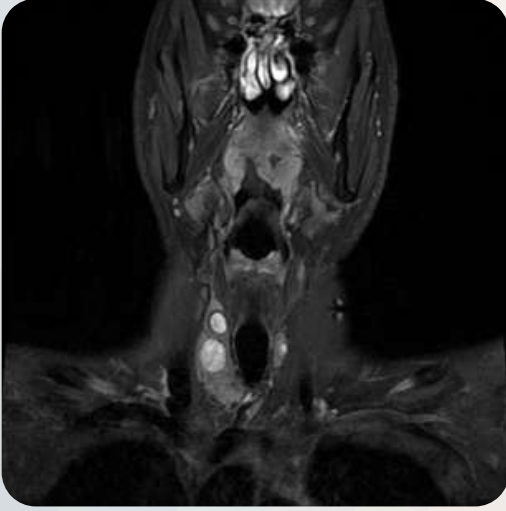
فحص الجيوب الأنفية بالرنين المغناطيسي

- يفحص الجيوب الأنفية والجيوب المجاورة للأنف للكشف عن الانسدادات والالتهابات والتهاب الجيوب الأنفية المزمن.
- يساعد المرضى الذين يعانون من الصداع المتكرر أو احتقان الأنف.



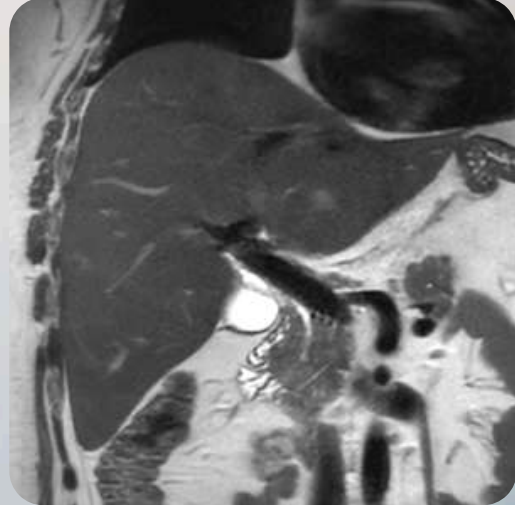
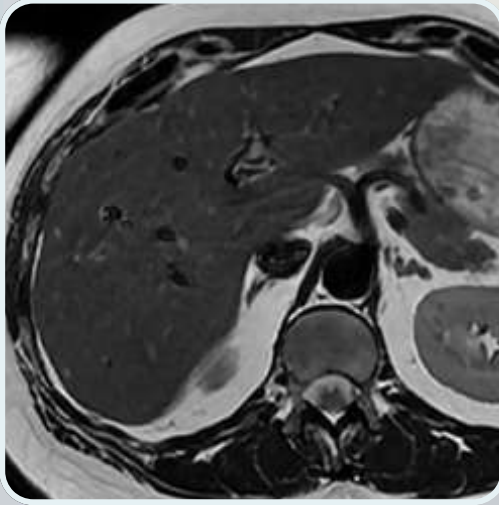
فحص الرقبة

- يشمل الغدة الدرقية، والغدد اللمفاوية، والأنسجة الرخوة.
- يكشف عن العُقَد اللمفاوية، وتضخُّمها، والأكياس، ومظاهر الالتهاب.



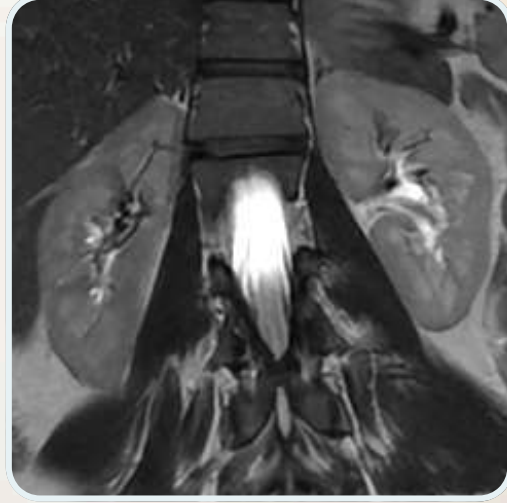
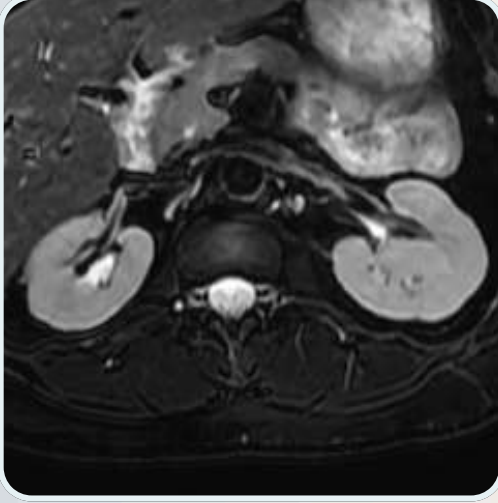
فحص الكبد

- الكشف عن الكبد الدهني، والأكياس، والأورام، والاضطرابات البنيوية.



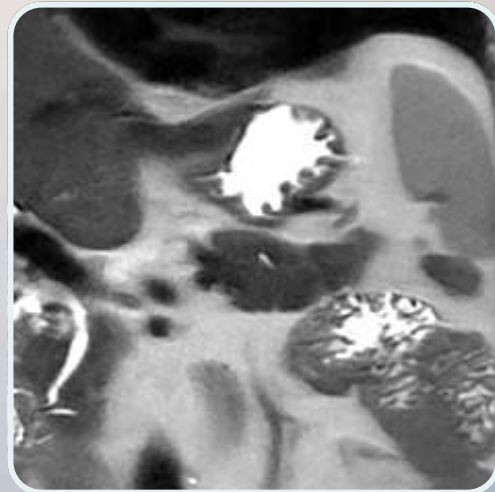
فحص الكلى

- يُقيّم حجم الكلى وشكلها، ويكشف عن الأكياس والحصوات والأورام وحالات تضخم الكلى (Hydronephrosis).



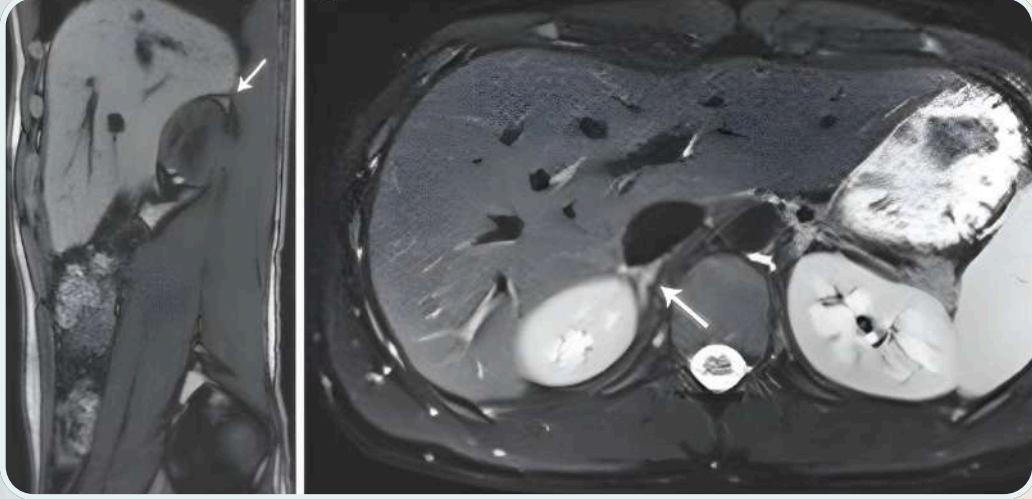
فحص البنكرياس

- يُجري تقييماً دقيقاً للبنكرياس لكشف الالتهاب، والأكياس، والكتل المرضية، والتشوّهات البنيوية.



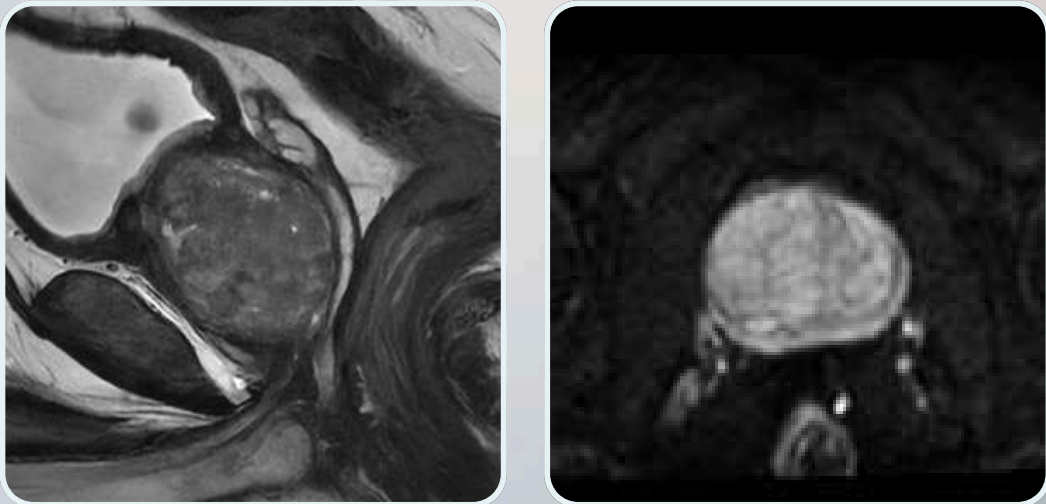
فحص الغدّة الكظرية

- يفحص الغدّة الكظرية بحثًا عن الالتهاب، والتكيسات، والأورام، والاضطرابات الهيكلية.



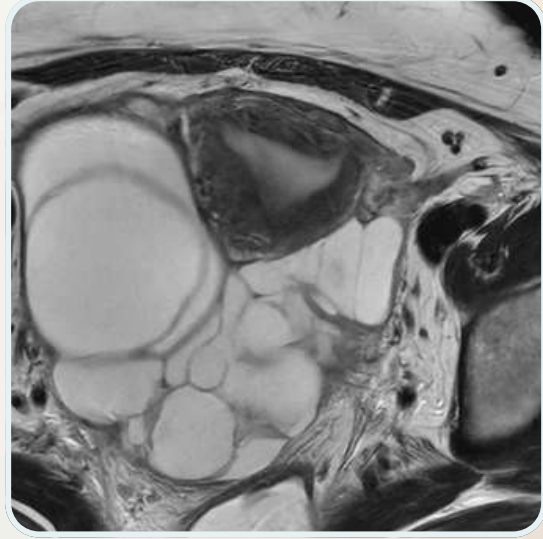
فحص البروستات (للرجال)

- يكشف عن تضخم البروستاتا، والآفات، ومؤشرات سرطان البروستاتا المبكر.



فحص الرحم والمبايض (للنساء)

- يفحص الرحم، والورم الليفي، والأكياس المبيضية، والكتل.



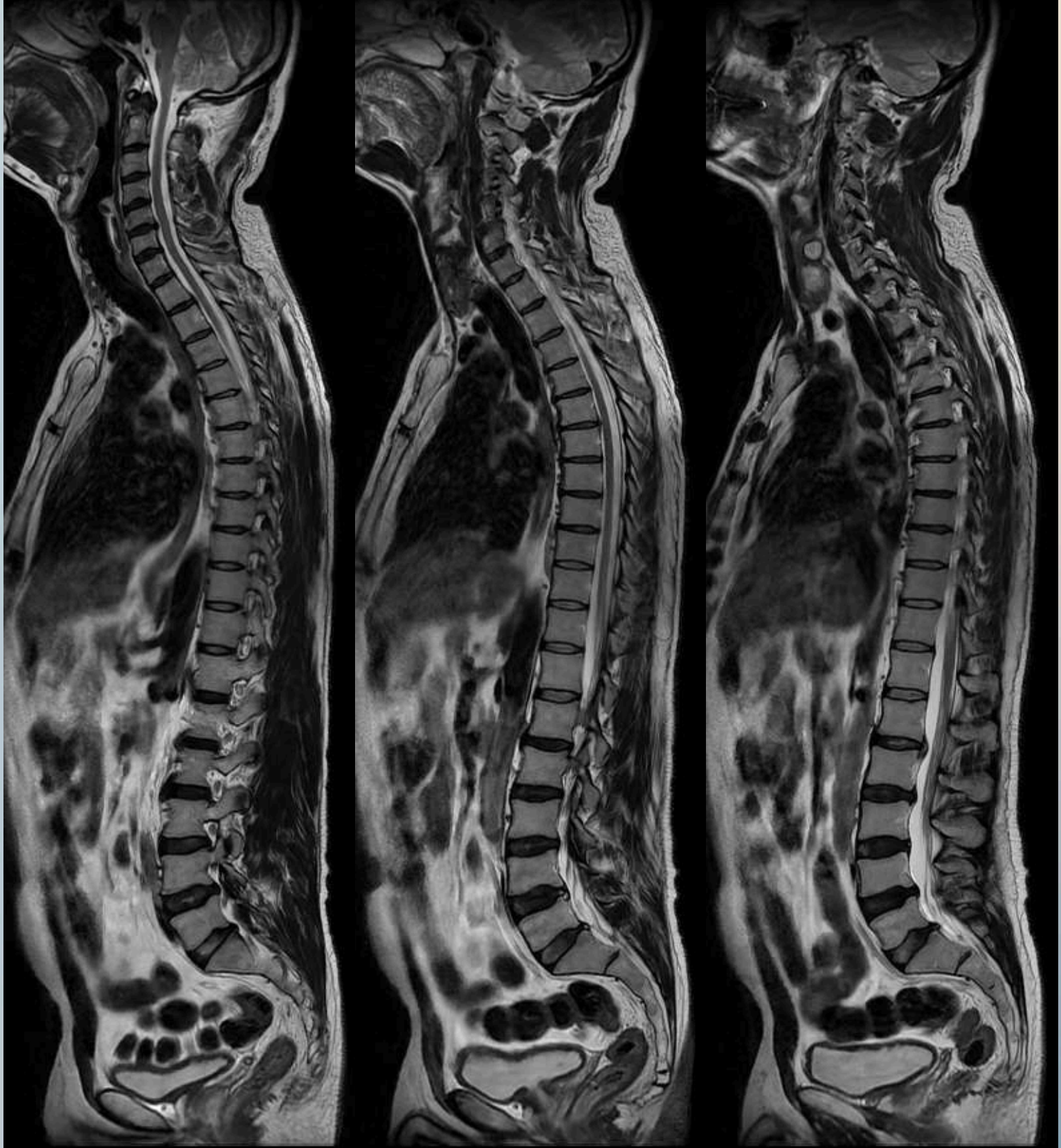
فحص عظام الحوض

- فحص عظام الحوض للكشف عن الكسور، والأورام، والتغيرات العمرية.



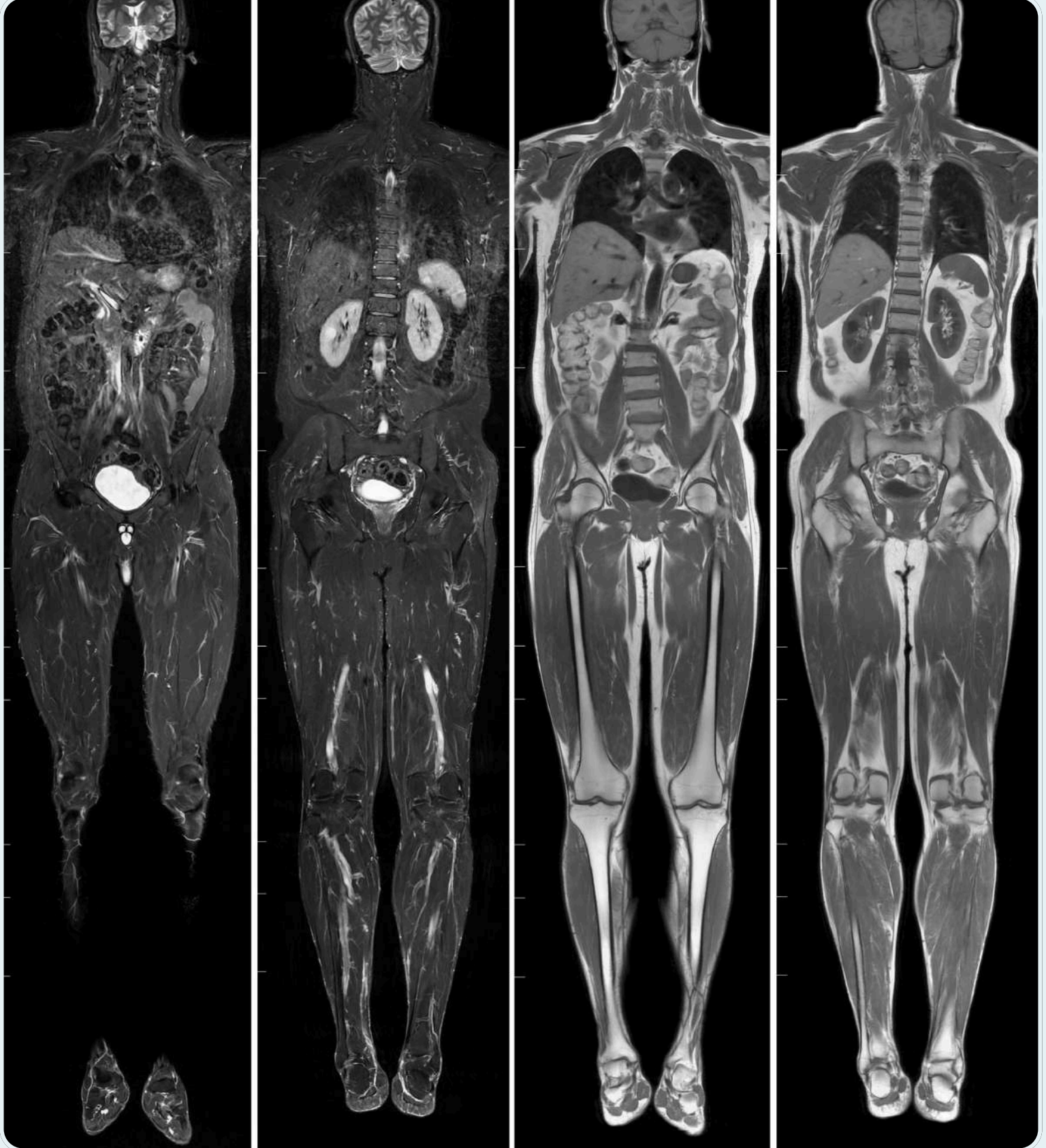
فحص العمود الفقري بالكامل

- فحص العمود الفقري الرقبي والصدرى والقطني.
- يكشف عن بروز الأقراص، وضغط الأعصاب، والتغيرات العمرية، وضيق القناة الفقرية.



فحص العظام والعضلات

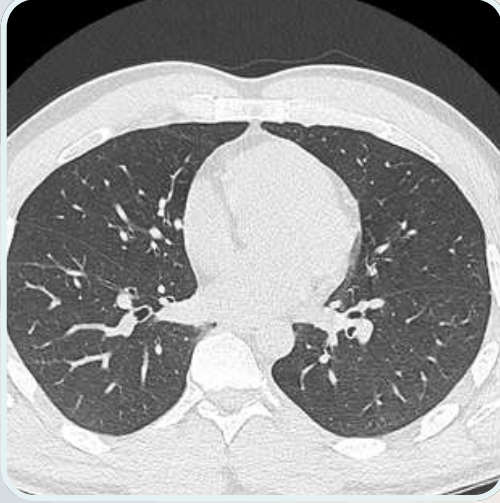
- يكشف عن الهياكل العظمية الرئيسية ومجموعات العضلات (باستثناء الكتفين والمرفقين والمعصمين).
- يكشف عن مشاكل العظام، ومشاكل النخاع العظمي، والالتهابات، واضطرابات الأنسجة الرخوة.



صور الرنين المغناطيسي لكامل الجسم

التصوير الطبقي عالي الدقة للرئتين

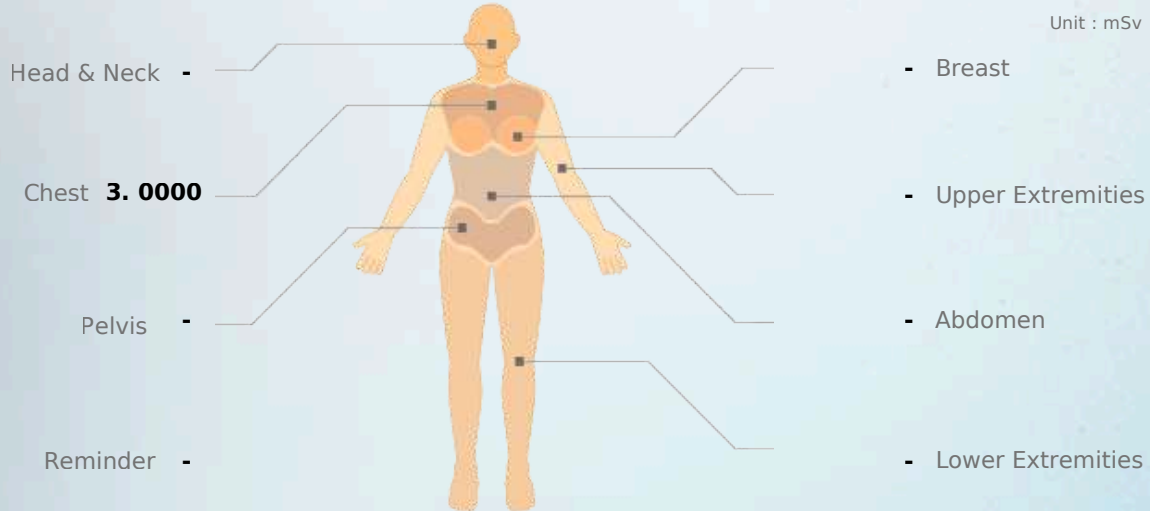
- صور الأشعة المقطعية عالية الدقة لبنية الرئتين والمجري الهوائية والتفاصيل الدقيقة.
- يكشف عن العدوى، والتليف، والعقد اللمفاوية، وسرطان الرئة المبكر.



تعرض منخفض للغاية للإشعاع

لا داعي للقلق من الإشعاع: نظام DoseM يوفر أدنى مستويات التعرض تحت معايير السلامة العالية.

BODY PART



فوائد فحص الرنين المغناطيسي لكامل الجسم

ميزة الكشف المبكر

يكشف عن الأمراض في مراحلها المبكرة، حتى قبل ظهور الأعراض

تغطية شاملة

يغطي جميع الأعضاء الرئيسية في جلسة واحدة

طريقة تصوير آمنة

الرنين مغناطيسي غير جراحي وخالي من الإشعاع لمعظم الأعضاء

دعم مخصص لتقييم المخاطر الصحية

يساعد الأفراد ذوي التاريخ العائلي للسرطان أو الأمراض المرتبطة بنمط الحياة

راحة البال

يوفر راحة البال من خلال تقديم نظرة شاملة على الصحة

الوقاية وتعزيز الصحة

يدعم الطب الوقائي لتعزيز الصحة على المدى الطويل

احجز فحص EAZA لكامل الجسم الآن